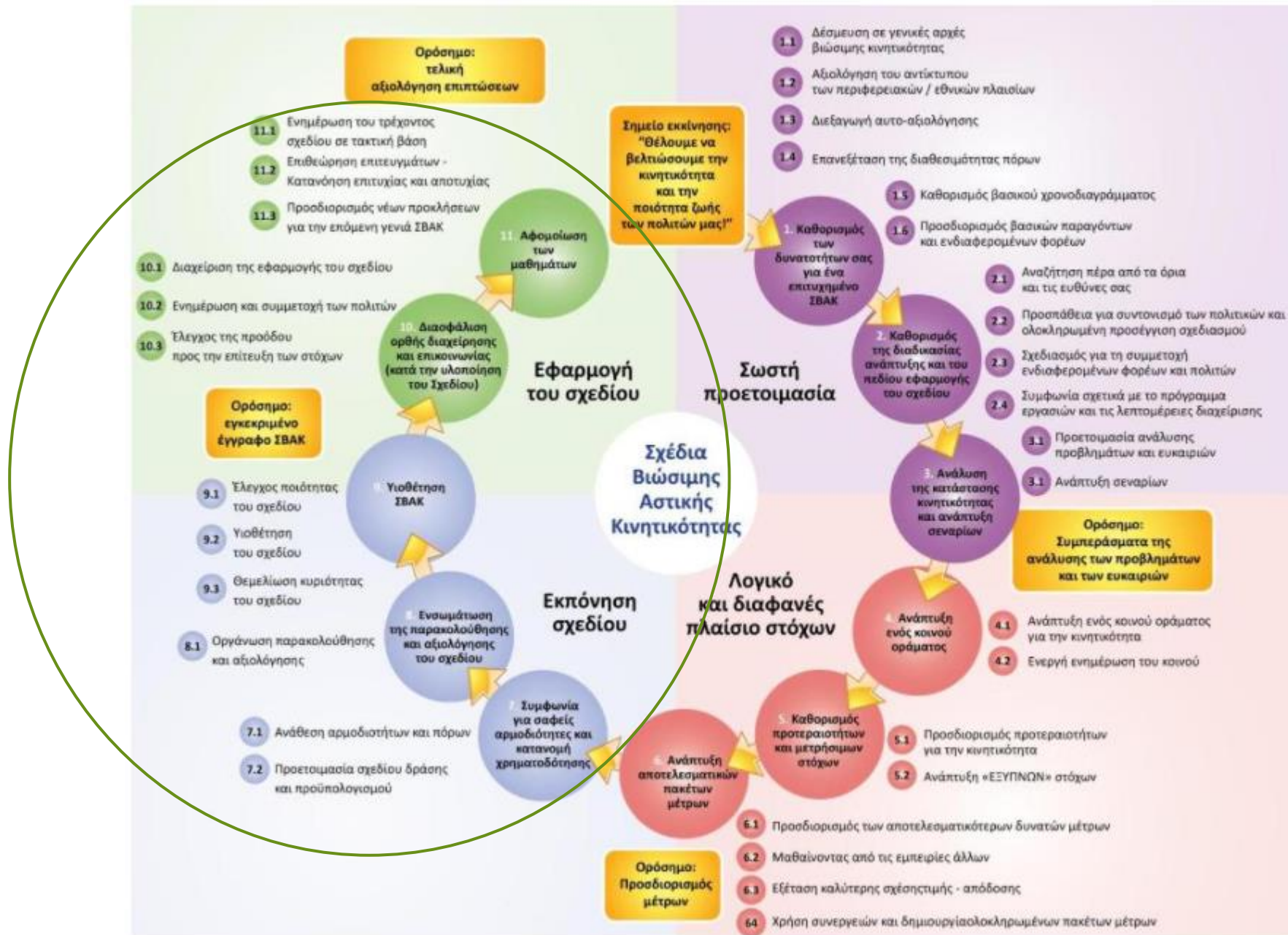


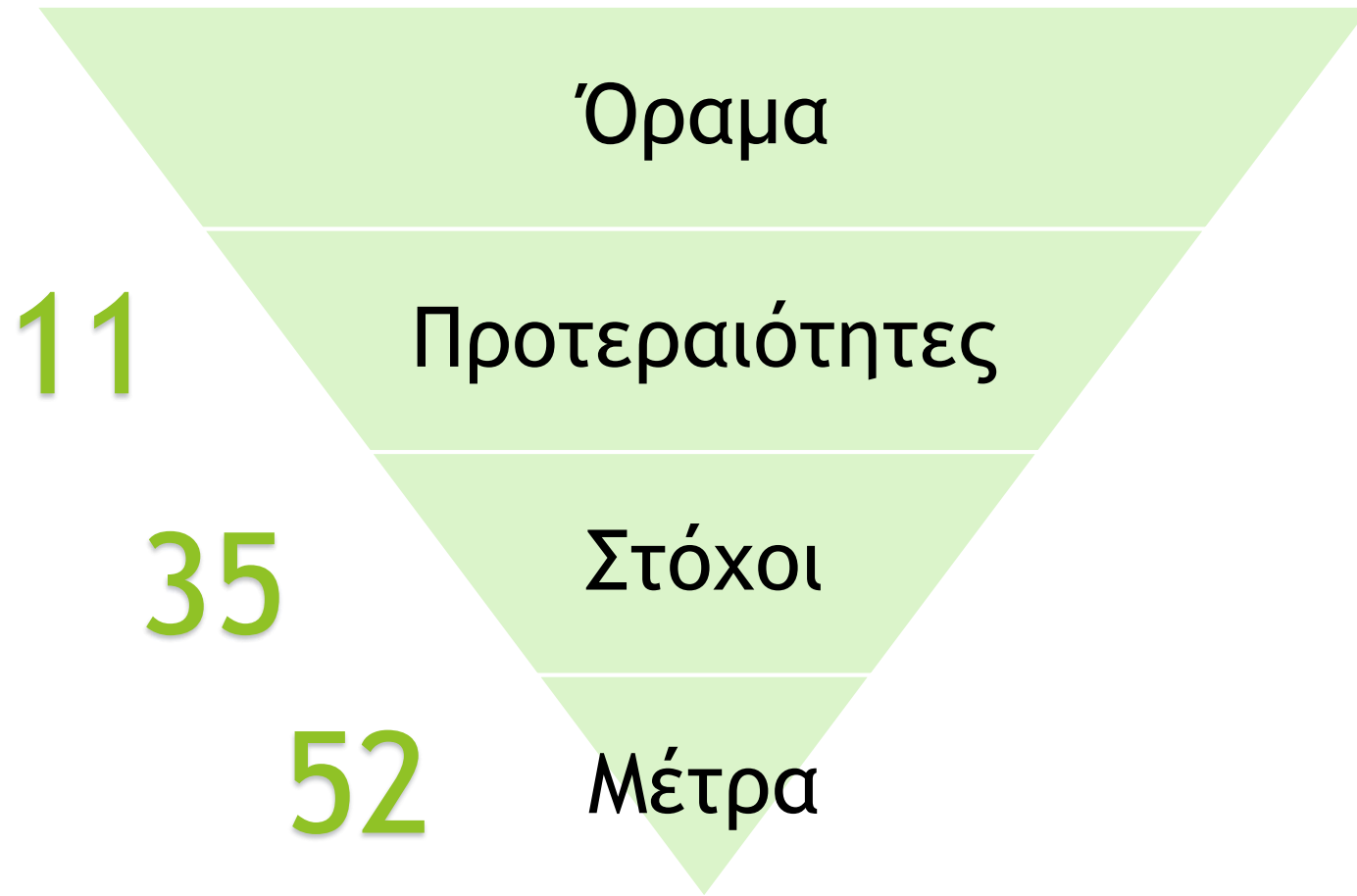


Σχέδιο Βιώσιμης Αστικής Κινητικότητας Δήμου Σπάρτης

Δ' ΦΑΣΗ: ΟΡΙΣΤΙΚΟ ΣΒΑΚ ΣΥΜΠΕΡΙΛΑΜΒΑΝΟΜΕΝΗΣ ΤΗΣ ΜΕΘΟΔΟΛΟΓΙΑΣ
ΠΑΡΑΚΟΛΟΥΘΗΣΗΣ ΚΑΙ ΑΞΙΟΛΟΓΗΣΗΣ ΤΩΝ ΜΕΤΡΩΝ







Όραμα

11

Προτεραιότητες

35

Στόχοι

52

Μέτρα

Όραμα

Δήμος Σπάρτης: Στροφή προς τη βιώσιμη κινητικότητα... συνθέτοντας μια στρατηγική για ποιοτικές, αποδοτικές και φιλικές προς το περιβάλλον μετακινήσεις!

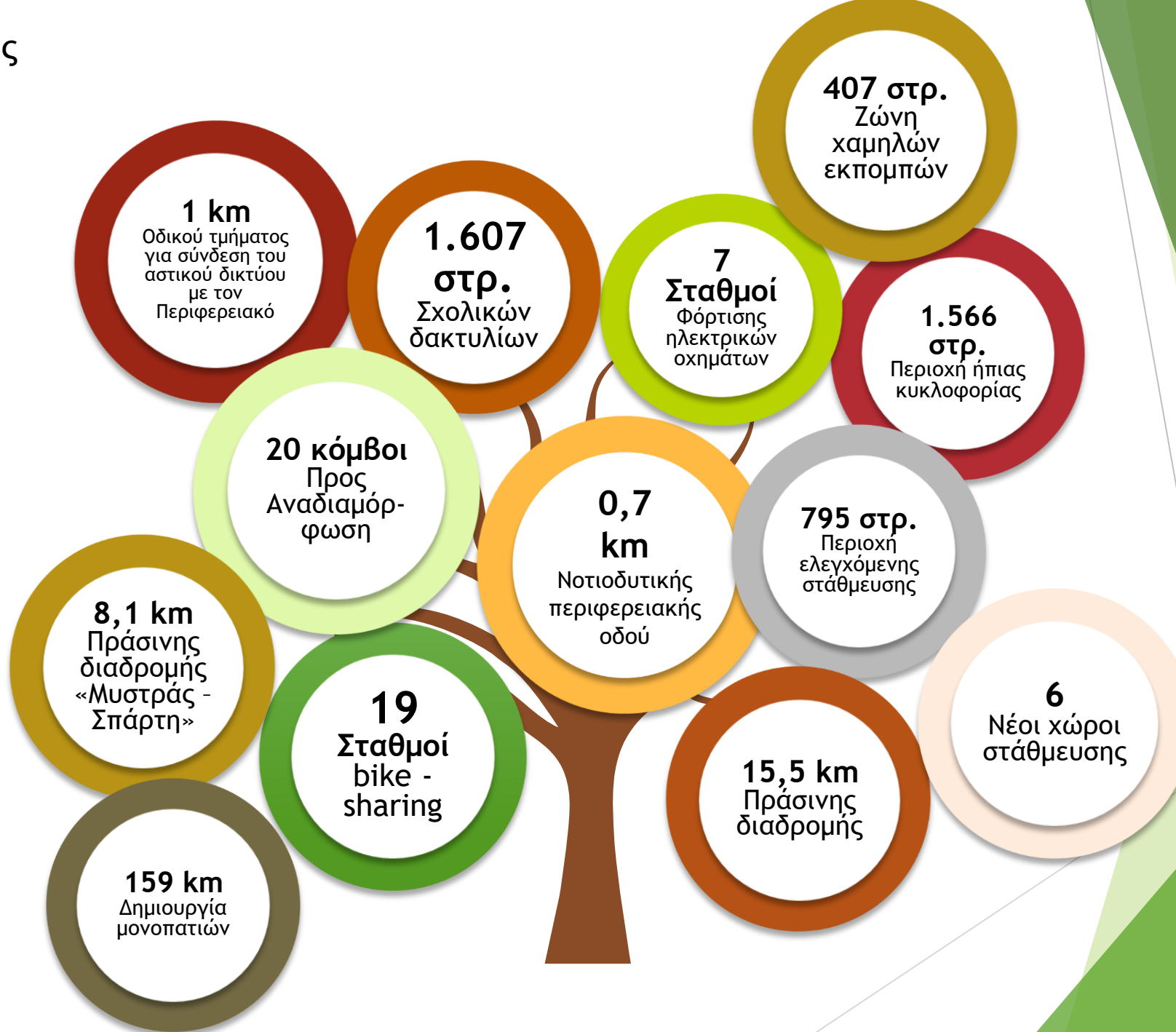
Αποσκοπώντας στη διαμόρφωση ενός Δήμου ο οποίος θα:

- ⌘ Υιοθετήσει μία *ενιαία και συνδυασμένη προσέγγιση* πολεοδομικού, κυκλοφοριακού και περιβαλλοντικού σχεδιασμού
- ⌘ Παρέχει αισθητή προτεραιότητα στο *περπάτημα, στο ποδήλατο, στη δημόσια συγκοινωνία* αλλά και στους *καινοτόμους τρόπους μετακίνησης*
- ⌘ *Περιορίσει* δραστικά την *εξάρτηση από το ιδιωτικό αυτοκίνητο*
- ⌘ Έχει ως κύριο μέλημα τη *βελτίωση της δημόσιας υγείας* των κατοίκων μέσα από τη μείωση της ρύπανσης και την προώθηση της ενεργούς μετακίνησης
- ⌘ Αναδιοργανώσει το *οδικό περιβάλλον* της περιοχής με σκοπό να καταστεί όχι μόνο *ανοικτό και προσβάσιμο* για όλους και όλες αλλά και *ασφαλές*
- ⌘ *Αναδείξει* τους *ιδιαίτερους πόλους ανάπτυξης* μέσα από ένα *λειτουργικό σχέδιο τουριστικής διαχείρισης* που θα στηρίζεται στους *βιώσιμους τρόπους μετακίνησης*, ενισχύοντας με αυτόν τον τρόπο την *ελκυστικότητα της περιοχής*
- ⌘ *Ενισχύσει την ιστορική ταυτότητα της πόλης* και θα τη συνδέσει με την πορεία της πόλης προς το μέλλον
- ⌘ *Καλλιεργήσει* στους πολίτες μία *υπεύθυνη και συνεπή στάση* απέναντι στην *κλιματική αλλαγή*
- ⌘ Αποκτήσει ένα σύστημα μετακινήσεων *έξυπνο, λειτουργικό, οικονομικά αποδοτικό* και κυρίως *φιλικό στο περιβάλλον* μέσα από την αξιοποίηση νέων τεχνολογιών
- ⌘ Διαμορφώσει ένα *σύγχρονο σύστημα εμπορευματικών μετακινήσεων*
- ⌘ Επιδιώκει μία *ενεργή και διαρκή επικοινωνία* με τους πολίτες

Οριστικά Πακέτα Μέτρων

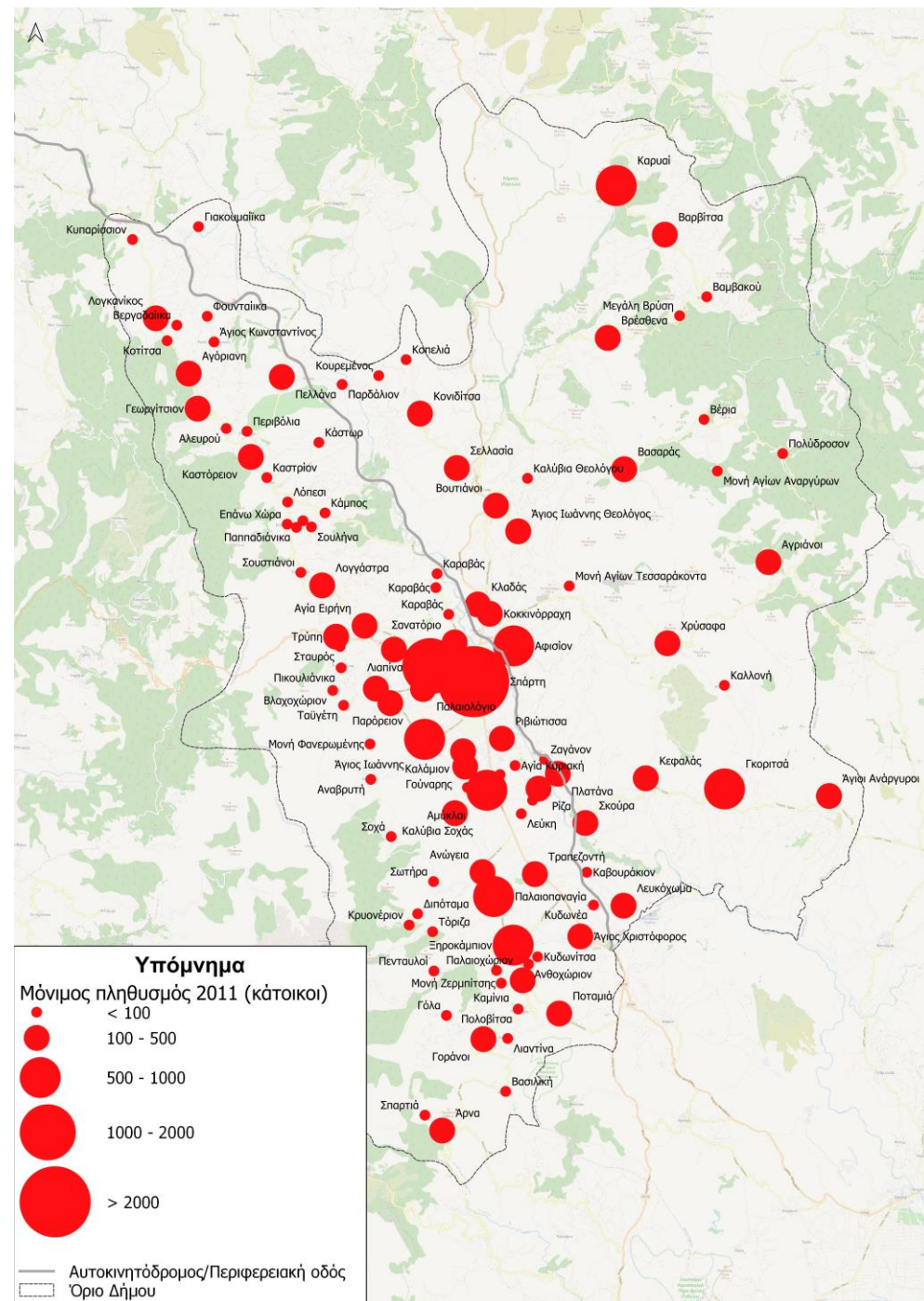
- ▶ ΠΜ1: Βελτίωση των συνθηκών κυκλοφορίας και της οδικής ασφάλειας
- ▶ ΠΜ2: Προώθηση των βιώσιμων μέσων και τρόπων μετακίνησης
- ▶ ΠΜ3: Αναβάθμιση της ποιότητας και της λειτουργίας του αστικού περιβάλλοντος
- ▶ ΠΜ4: Ενίσχυση επιχειρηματικότητας και ορθολογική διαχείριση του συστήματος εμπορευματικών μεταφορών
- ▶ ΠΜ5: Συμβολή της βιώσιμης κινητικότητας στην τουριστική δραστηριότητα

Σε ορίζοντα 15ετίας



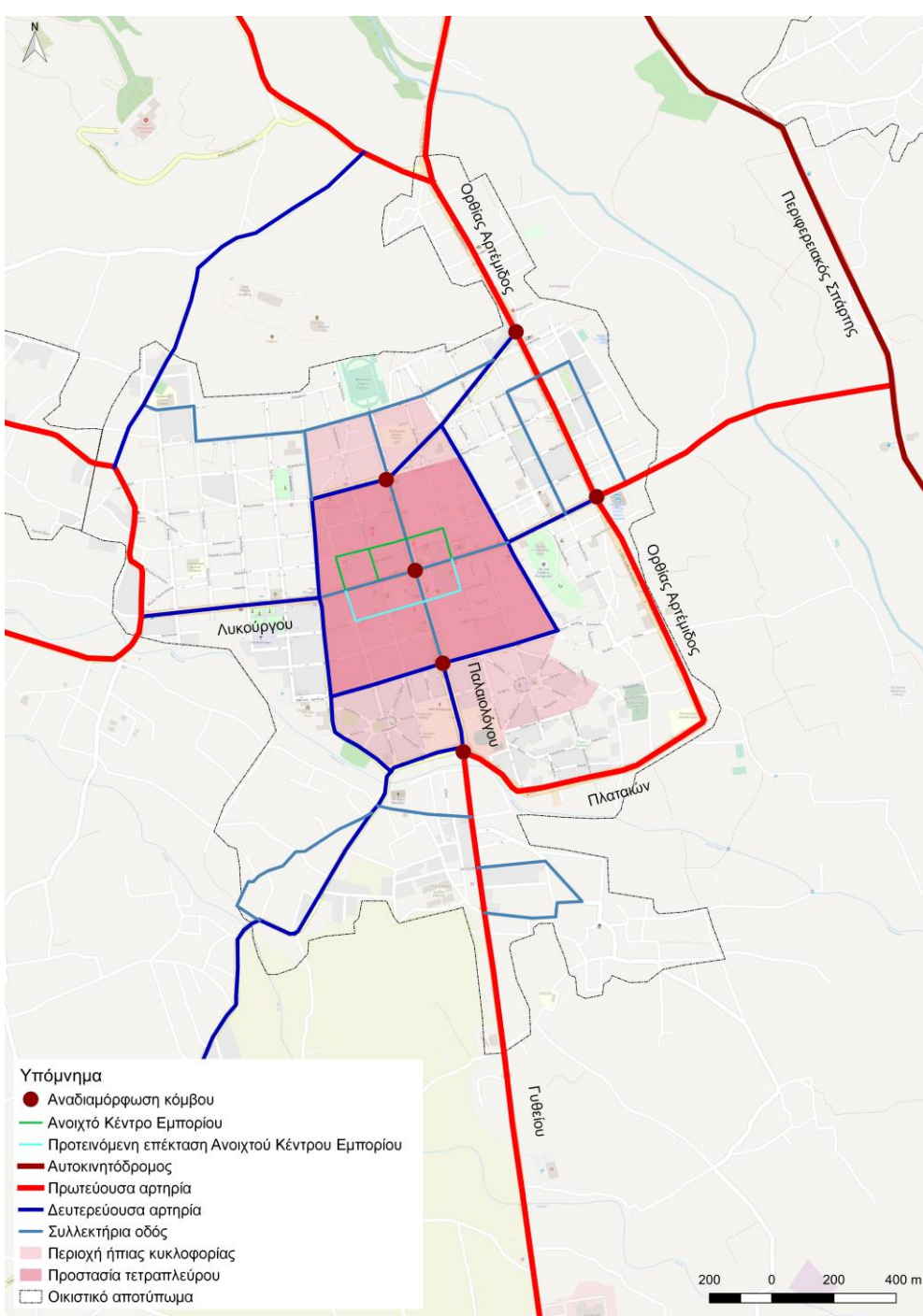
Οικισμοί Δήμου Σπάρτης

- ▶ Μείωση ορίων ταχύτητας (30 km/h) εντός των οικισμών
- ▶ Πεζοδρόμηση Κέντρων
- ▶ Μείωση διαμπερών ροών



Ορίζοντας 5ετίας - Ιεράρχηση οδικού δικτύου

- ▶ Πρωτεύουσα αρτηρία: Γυθείου, Πλαταιών, Ορθίας Αρτέμιδος, ΕΟ Καλαμάτας-Σπάρτης, ΕΟ Σπάρτης-Μυστράς (μέσω Παλαιολόγιου) και επέκταση Λυκούργου προς περιφερειακό Σπάρτης
- ▶ Δευτερεύουσα αρτηρία: Καλλικρατιδίη, ΕΟ Σπάρτης-Μυστρά (μέσω Αγίου Ιωάννη), Αναπήρων, Λυκούργου (από ΕΟ Καλαμάτας-Σπάρτης έως Λεωνίδου και από Αρχιδάμου έως Ορθίας Αρτέμιδος), Λεωνίδου (από Όθωνος-Αμαλίας έως Θερμοπυλών), Όθωνος-Αμαλίας (από Λεωνίδου έως Αρχιδάμου), Θερμοπυλών Θερμοπυλών (από Παλαιολόγου έως Λεωνίδου), Των 118, Αρχιδάμου (από Των 118 έως Όθωνος-Αμαλίας), Εθνικής Αντιστάσεως και Παλαιολόγου (από Εθνικής Αντιστάσεως έως Όθωνος-Αμαλίας)
- ▶ Συλλεκτήρια οδός: Παλαιολόγου (από Όθωνος-Αμαλίας έως Τριακοσίων), Λυκούργου (από Λεωνίδου έως Αρχιδάμου), Τριών Χάριτων, Οπλαρχηγών Νικολοπουλαίων, Κρεβατα, Λεωνίδου (από Θερμοπυλών έως Τριακοσίων), Τριακοσίων (από Των 118 έως Πλατανίστα), Πλατανίστα (από Τριακοσίων έως Αλκμάνου), Αλκμάνου (από Καλλικρατιδίη έως Πλατανίστα), Ωραίας Ελένης, Θιβρώνας και Δωριέω
- ▶ Δημιουργία περιοχών ήπιας κυκλοφορίας με ανώτατο όριο ταχύτητας 30χλμ/ώρα (Έκταση: 671, 3 στρ.)

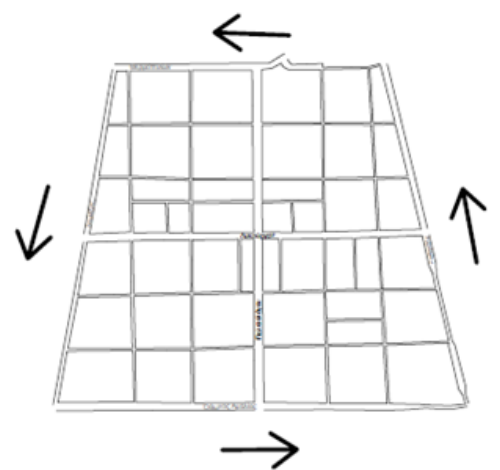
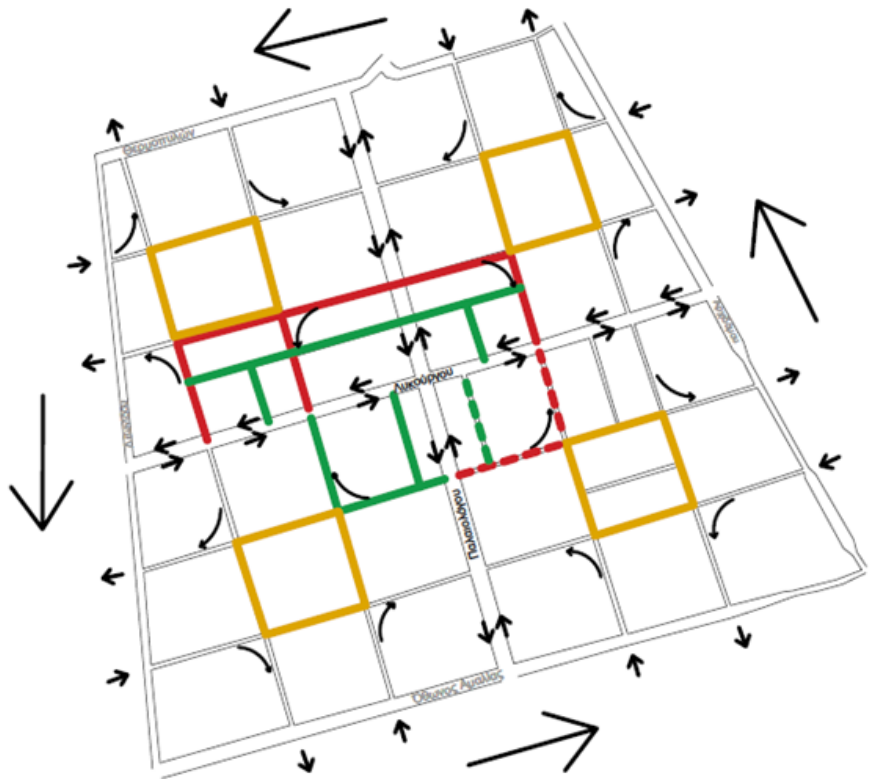


Ορίζοντας 5ετίας - Περιοχή Ήπιας Κυκλοφορίας

Κεντρικό τετράπλευρο ήπιας κυκλοφορίας
και κατευθύνσεις εσωτερικών στρεφουσών
κινήσεων

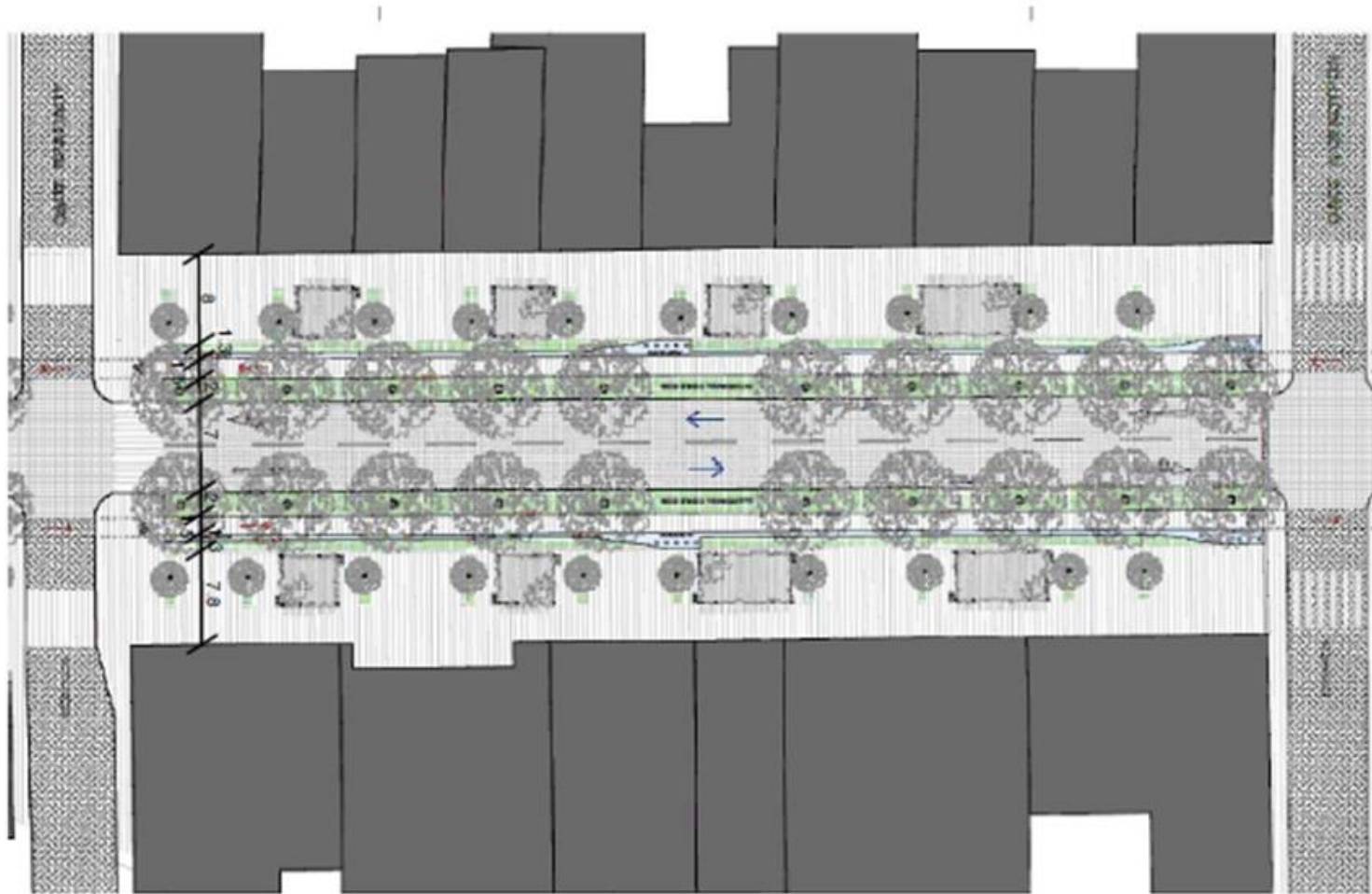
Υπόμνημα

- Περιοχή ήπιας κυκλοφορίας με όριο ταχύτητας 20χλμ/ώρα Πανακίδα Π - 92
- Ανοιχτό Κέντρο Εμπορίου
- Προτεινόμενη επέκταση συνθηκών Ανοιχτού Κέντρου Εμπορίου
- Πεζόδρομος
- Προτεινόμενος πεζόδρομος



Κύριες Μονοδρομήσεις

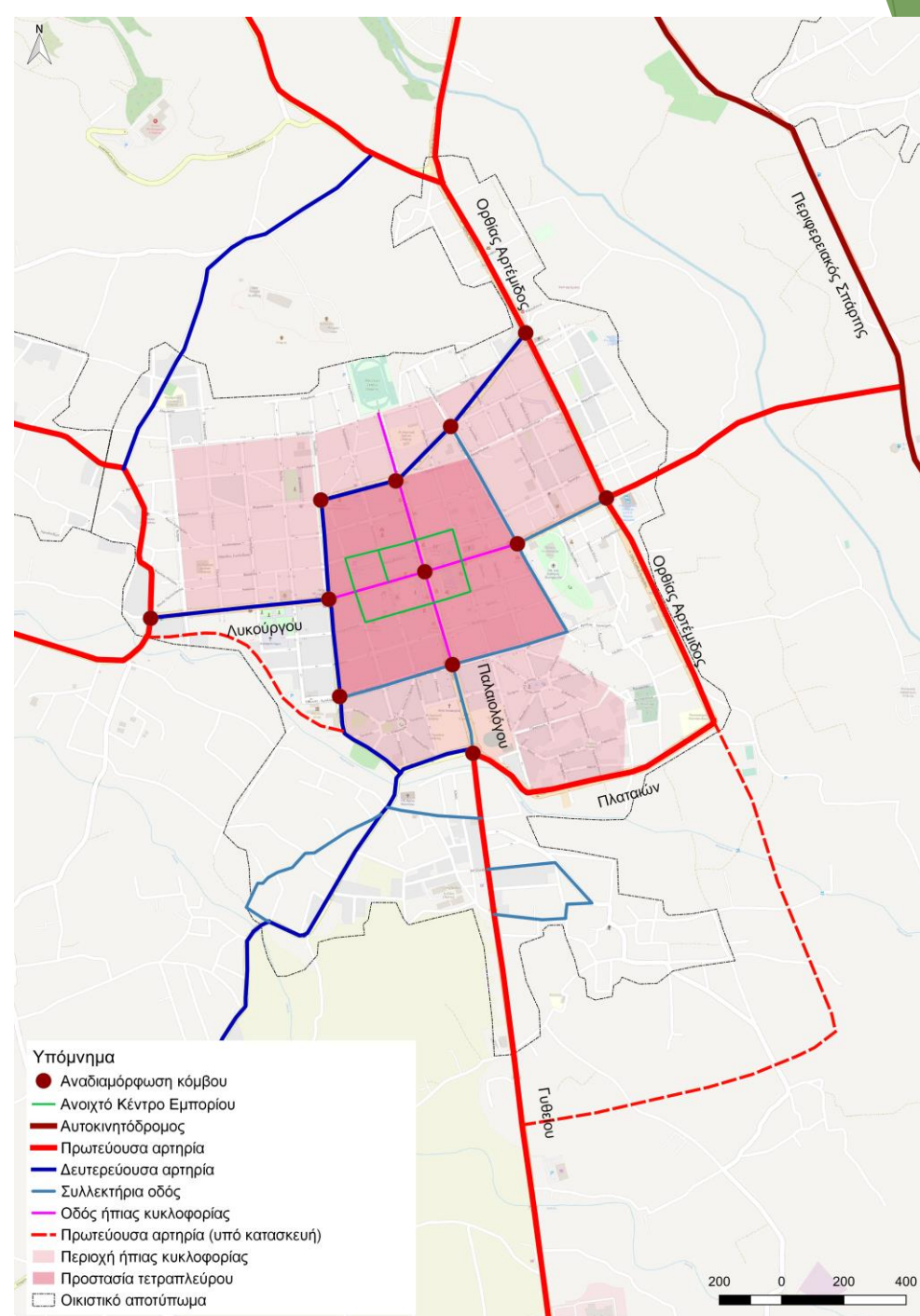
Προτεινόμενη διαμόρφωση οδού Παλαιολόγου



Μελέτη Κύζη

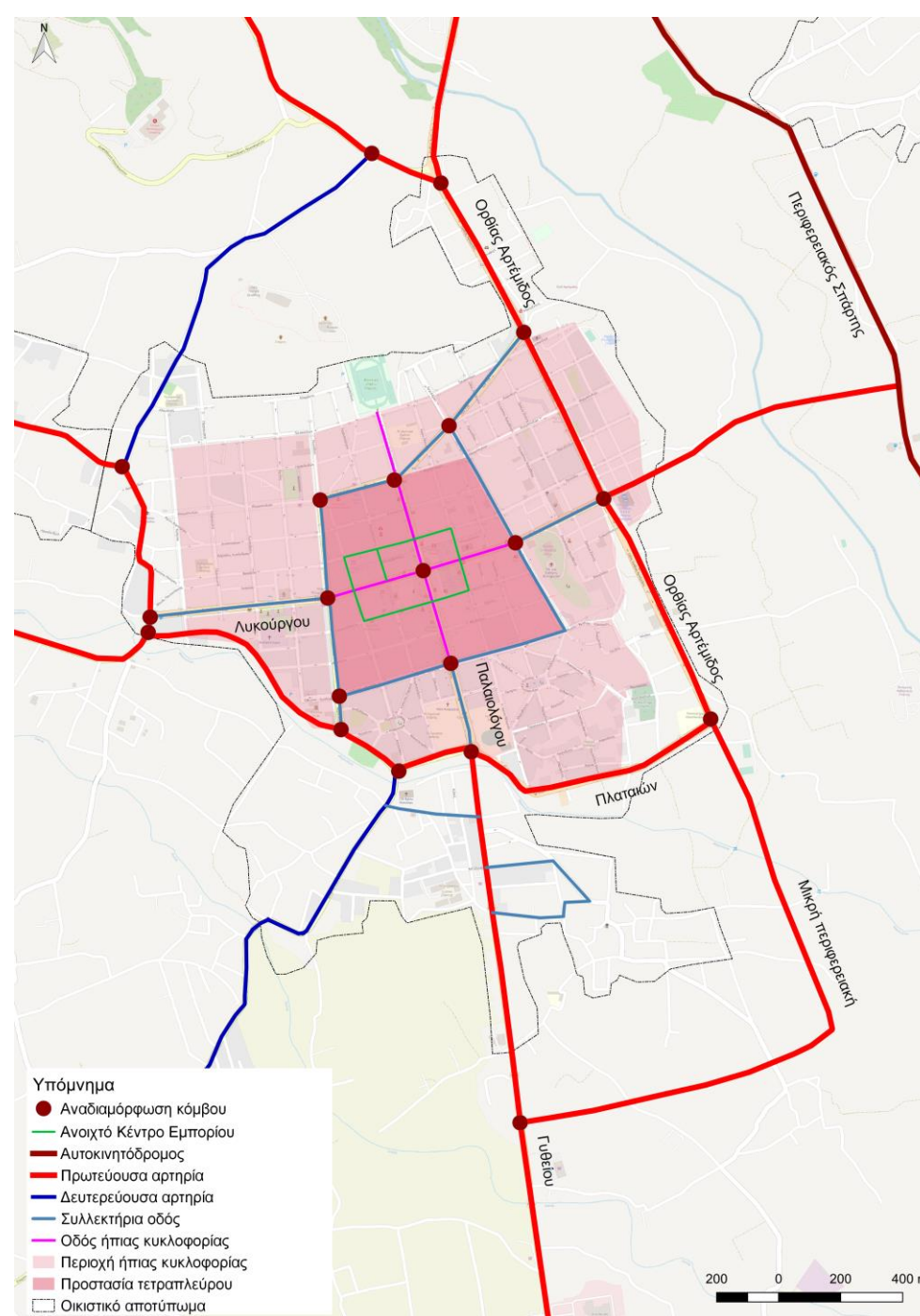
Ορίζοντας 10ετίας - Ιεράρχηση οδικού δικτύου

- ▶ Πρωτεύουσα αρτηρία: Γυθείου, Πλαταιών, Ορθίας Αρτέμιδος, ΕΟ Καλαμάτας-Σπάρτης, ΕΟ Σπάρτης-Μυστράς (μέσω Παλαιολόγιου) και επέκταση Λυκούργου προς περιφερειακό Σπάρτης
- ▶ Δευτερεύουσα αρτηρία: Καλλικρατίδη, ΕΟ Σπάρτης-Μυστρά (μέσω Αγίου Ιωάννη), Αναπήρων, Λυκούργου (από ΕΟ Καλαμάτας-Σπάρτης έως Λεωνίδου), Λεωνίδου (από Όθωνος-Αμαλίας έως Θερμοπυλών), Θερμοπυλών (από Παλαιολόγου έως Λεωνίδου), Των 118, και Εθνικής Αντιστάσεως
- ▶ Συλλεκτήρια οδός: Τριών Χάριτων, Οπλρχηγών Νικολοπουλαίων, Παλαιολόγου (από Εθνικής Αντιστάσεως έως Όθωνος-Αμαλίας), Όθωνος-Αμαλίας (από Λεωνίδου έως Αρχιδάμου), Λυκούργου (από Αρχιδάμου έως Ορθίας Αρτέμιδος) και Αρχιδάμου (από Των 118 έως Όθωνος-Αμαλίας)
- ▶ Ήπιας κυκλοφορίας: Παλαιολόγου (από Όθωνος-Αμαλίας έως Τριακοσίων) και Λυκούργου (από Λεωνίδου έως Αρχιδάμου),



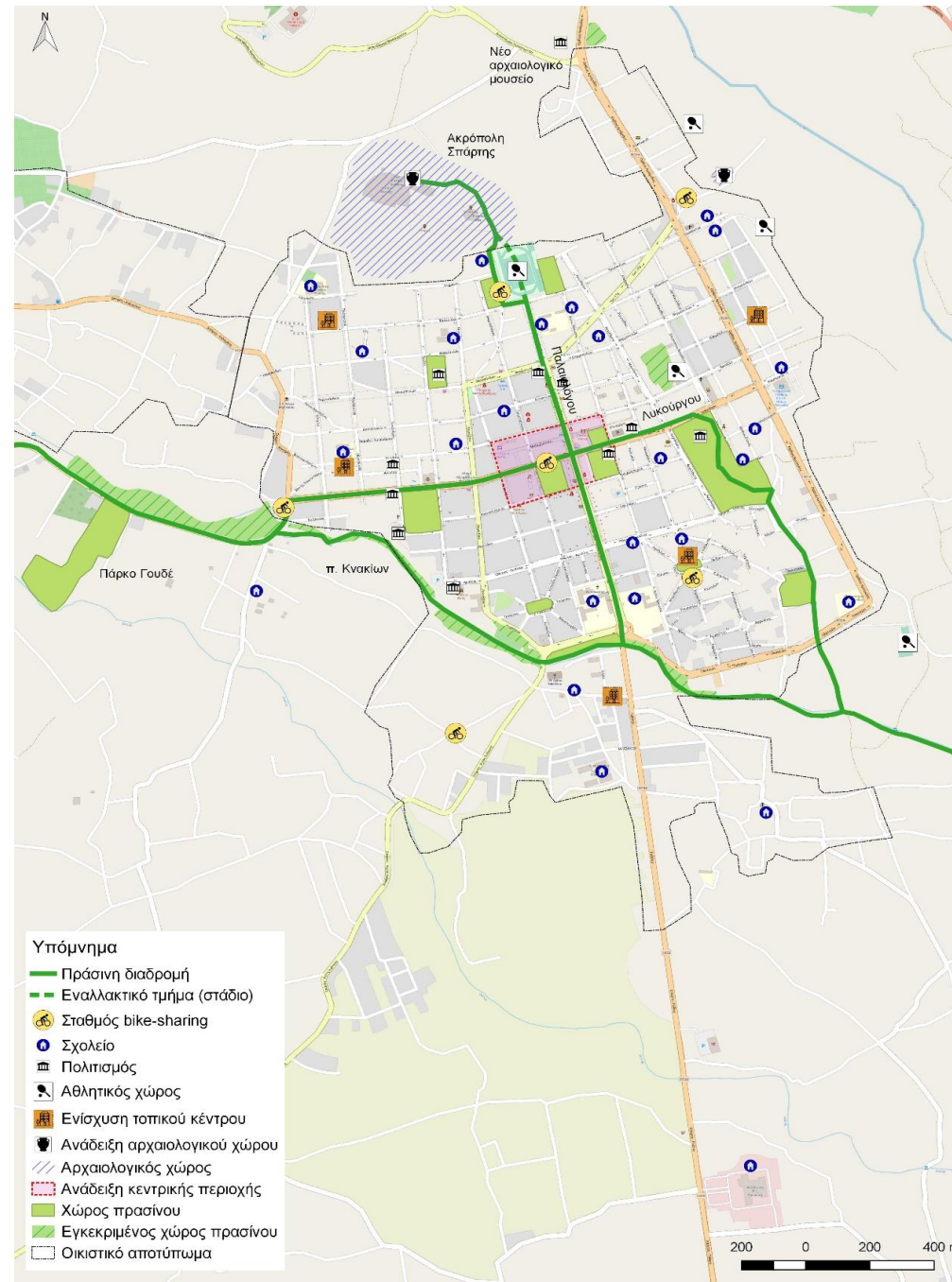
Ορίζοντας 15ετίας - Ιεράρχηση οδικού δικτύου

- ▶ Πρωτεύουσα αρτηρία: Γυθείου, Πλαταιών, Ορθίας Αρτέμιδος, ΕΟ Καλαμάτας-Σπάρτης, Αναπήρων, Εθνικής Αντιστάσεως, ΕΟ Σπάρτης-Μυστράς (μέσω Παλαιολόγιου), επέκταση Λυκούργου προς περιφερειακό Σπάρτης και μικρή περιφερειακή
- ▶ Δευτερεύουσα αρτηρία: Καλλικρατίδη, ΕΟ Σπάρτης-Μυστρά (μέσω Αγίου Ιωάννη)
- ▶ Συλλεκτήρια οδός: Παλαιολόγου (από Εθνικής Αντιστάσεως έως Όθωνος-Αμαλίας), Όθωνος-Αμαλίας (από Λεωνίδου έως Αρχιδάμου), Λυκούργου (από Αρχιδάμου έως Ορθίας Αρτέμιδος), Λυκούργου (από Λεωνίδου έως ΕΟ Σπάρτης-Μυστρά μέσω Παλαιολόγιου), Αρχιδάμου (από Των 118 έως Όθωνος-Αμαλίας) Θερμοπυλών (από Παλαιολόγου έως Λεωνίδου), Λεωνίδου (από Αναπήρων έως Θερμοπυλών), Των 118 και Οπλρχηγών Νικολοπουλαίων, Λυκούργου (από ΕΟ Καλαμάτας-Σπάρτης έως Λεωνίδου),
- ▶ Ήπιας κυκλοφορίας: Παλαιολόγου (από Όθωνος-Αμαλίας έως Τριακοσίων) και Λυκούργου (από Λεωνίδου έως Αρχιδάμου),

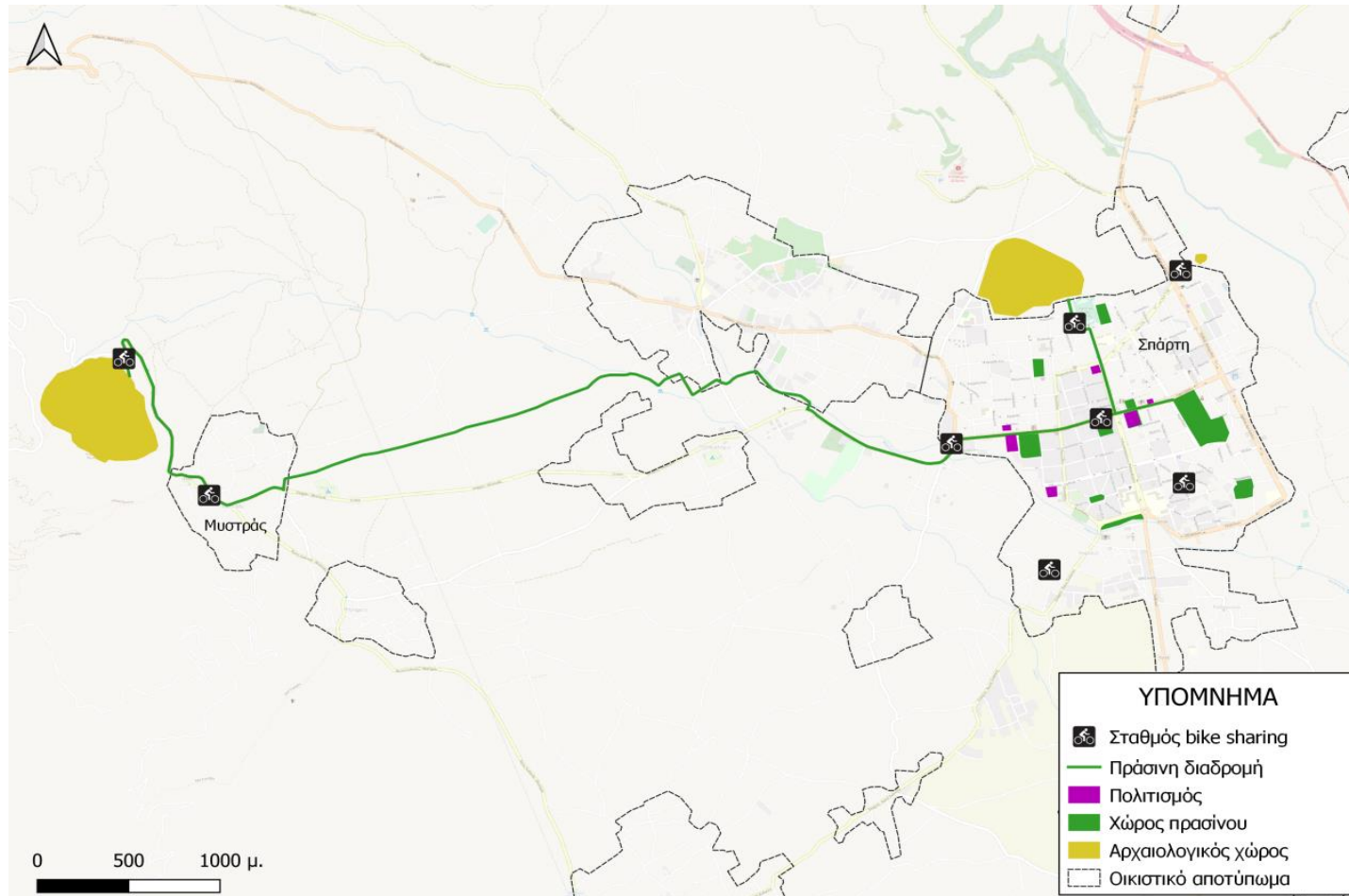


Ορίζοντας 5ετίας - Πράσινες διαδρομές και bike-sharing

- ▶ Δημιουργία πράσινων διαδρομών (Μήκος: 6593,8 m)
- ▶ Σταθμοί bike-sharing: αριθμός (8), εκ των οποίων 1 σταθμός χωροθετείται στον οικισμό του Μυστρά και 1 σταθμός έξω από τον αρχαιολογικό χώρο του Μυστρά
- ▶ Ενίσχυση τοπικού κέντρου (αρχικές διαδικασίες ενθάρρυνσης αστικού μετασχηματισμού): αριθμός (5)
- ▶ Ανάδειξη αρχαιολογικών χώρων
- ▶ Μεταφορά αθλητικών εγκαταστάσεων για τη διασύνδεση του αρχαιολογικού χώρου με το κέντρο της Σπάρτης

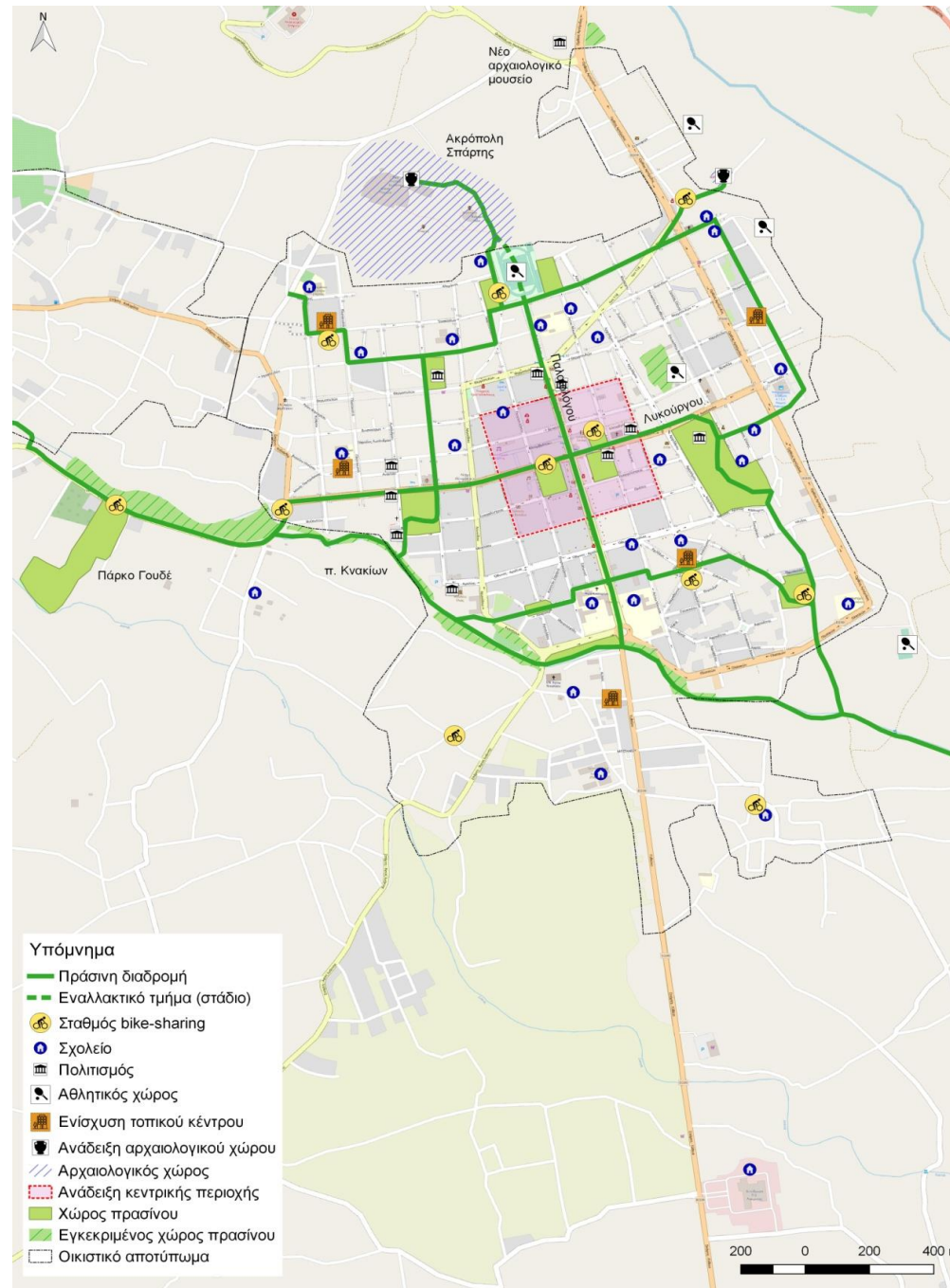


Πράσινη διαδρομή διασύνδεσης Σπάρτης - Μυστρά (5ετία)



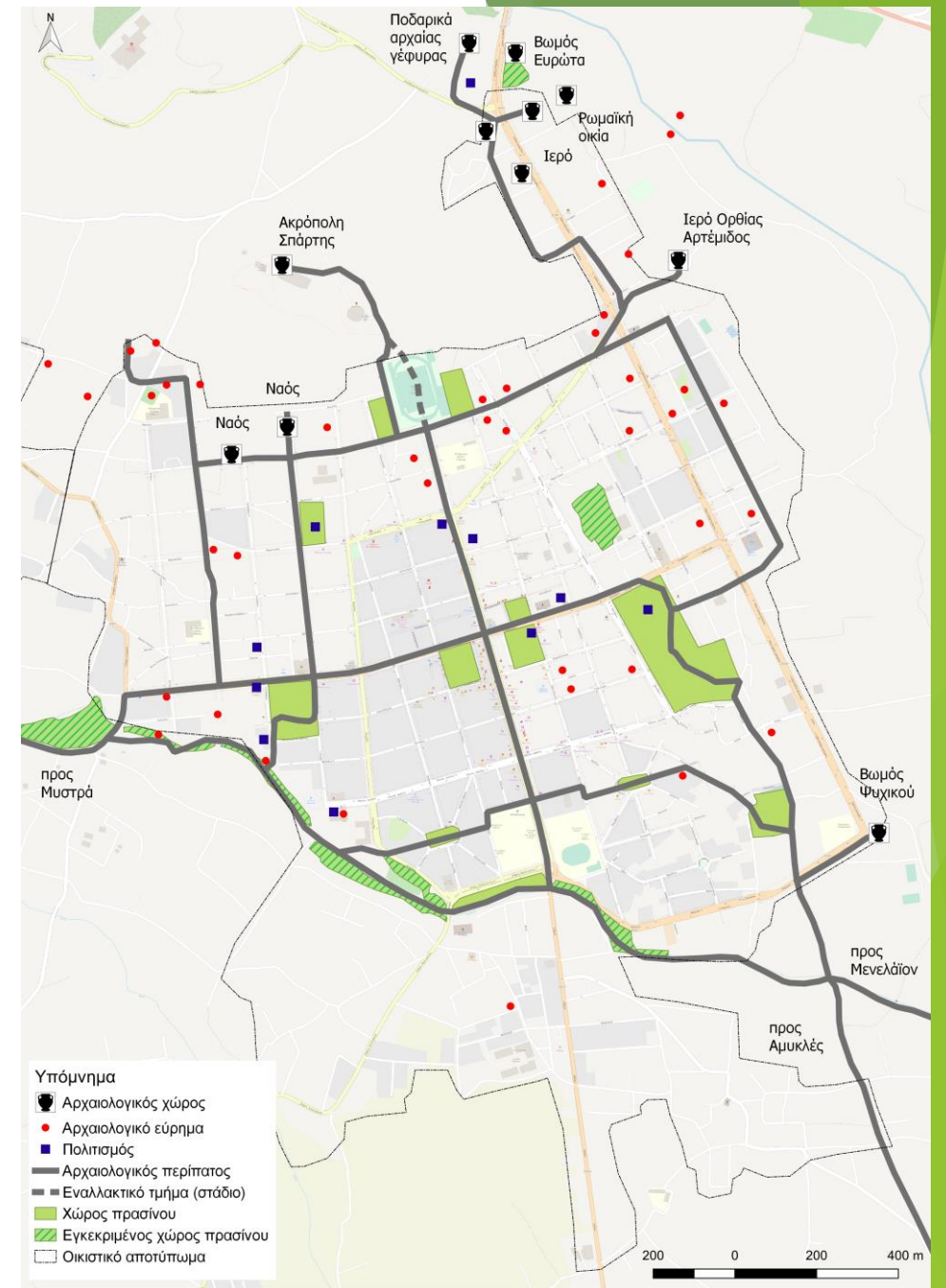
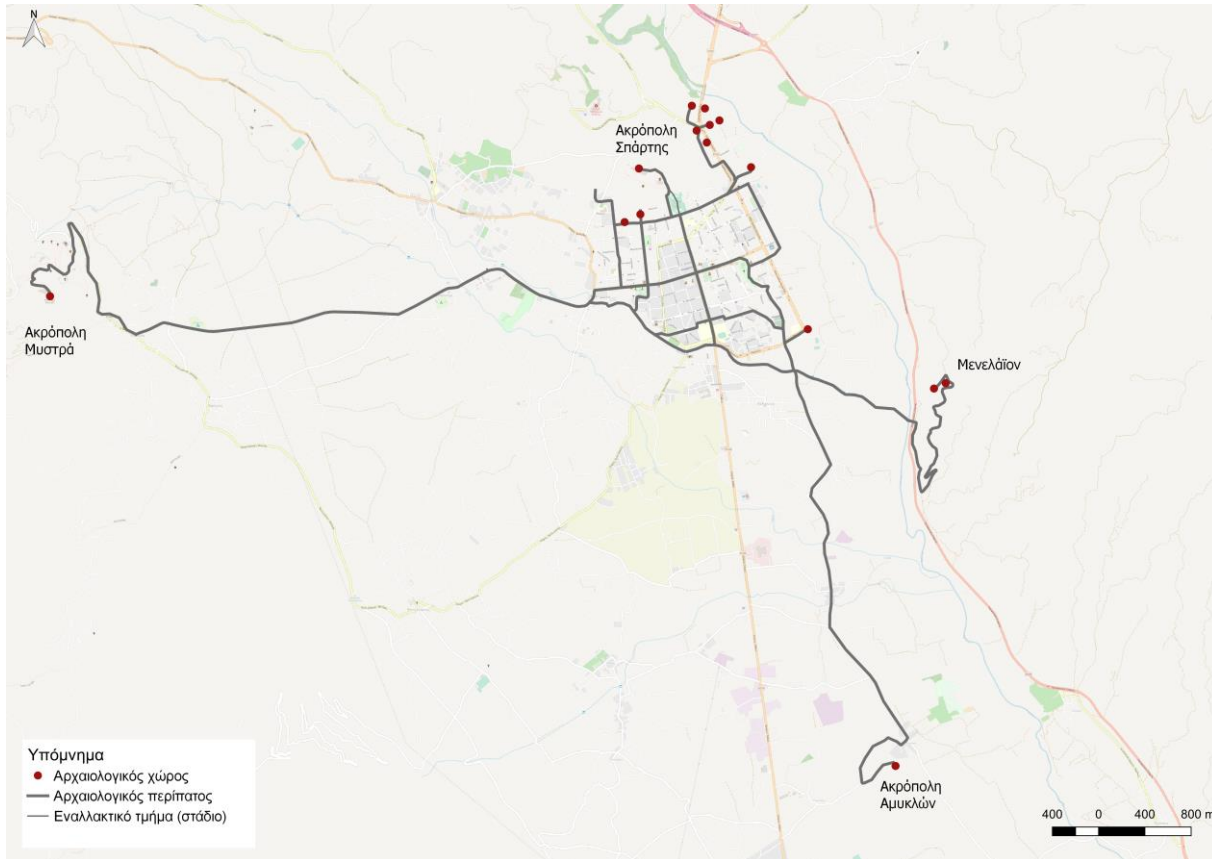
Ορίζοντας 10ετίας - Πράσινες διαδρομές και bike-sharing

- ▶ Δημιουργία πράσινων διαδρομών (Προσθήκη: 4958,4 m)
- ▶ Σταθμοί bike-sharing: αριθμός (5) νέοι

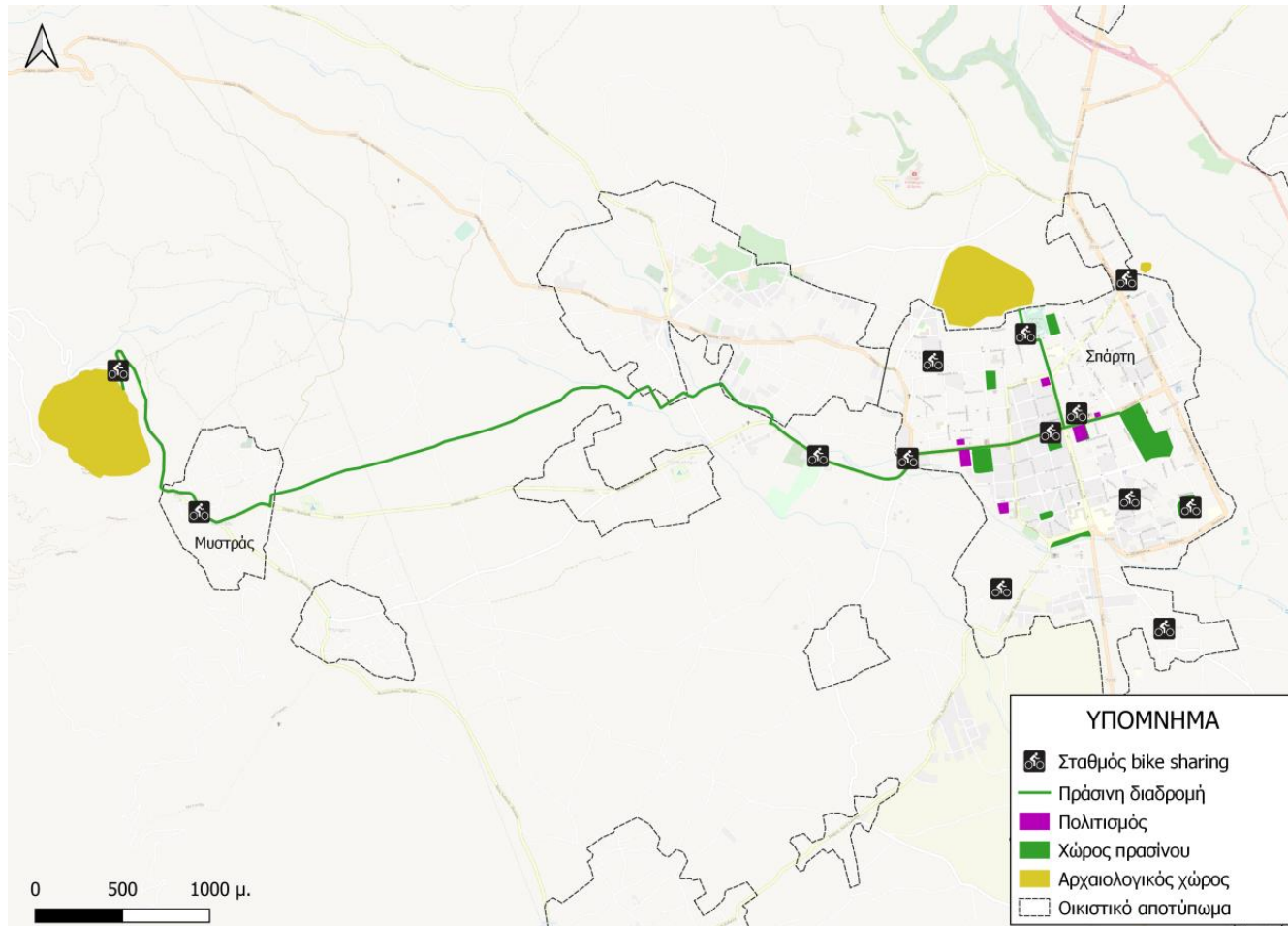


Αρχαιολογικός περίπατος (10ετία)

- ▶ Ανάδειξη αρχαιολογικών χώρων

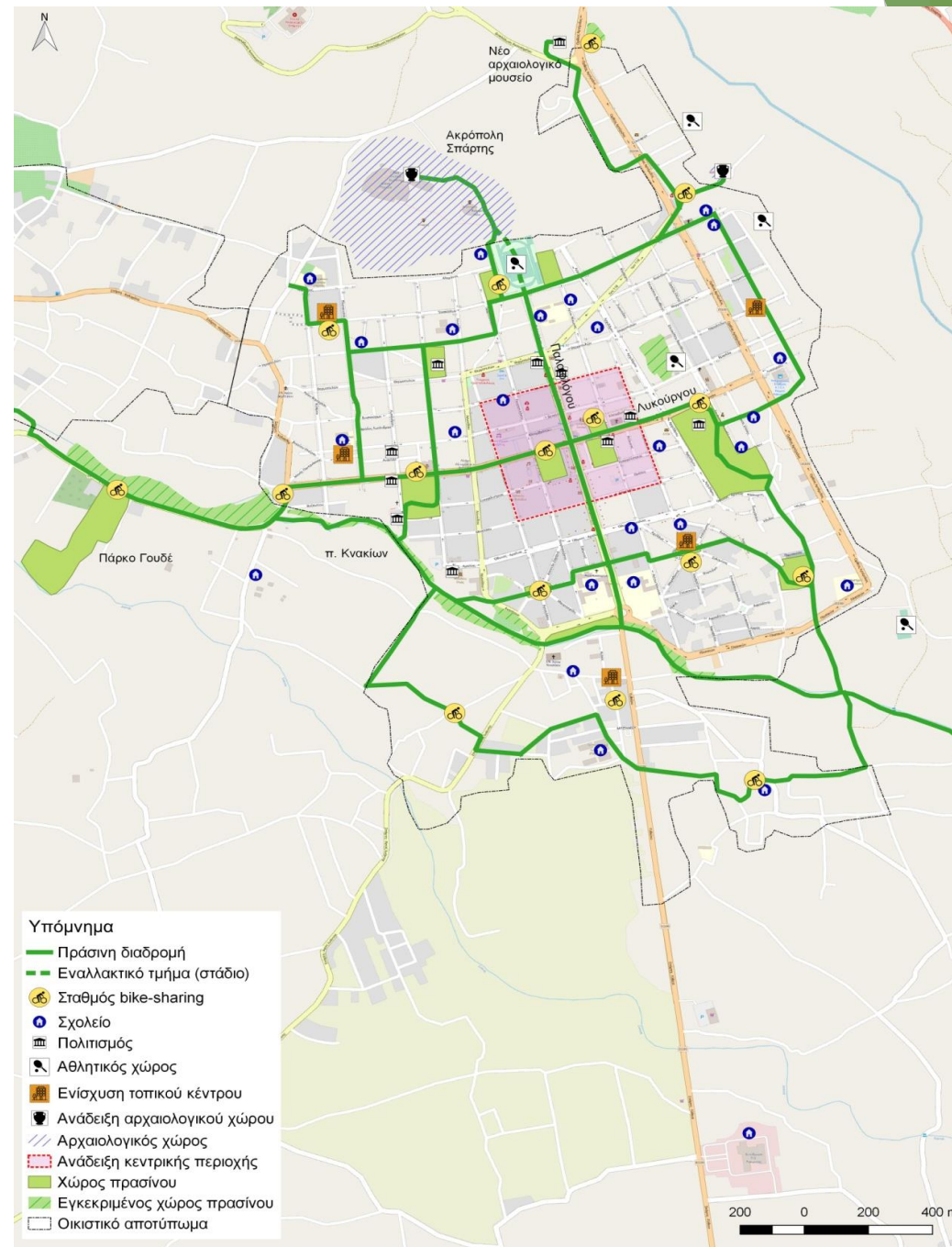


Πράσινη διαδρομή διασύνδεσης Σπάρτης - Μυστρά (10ετία)

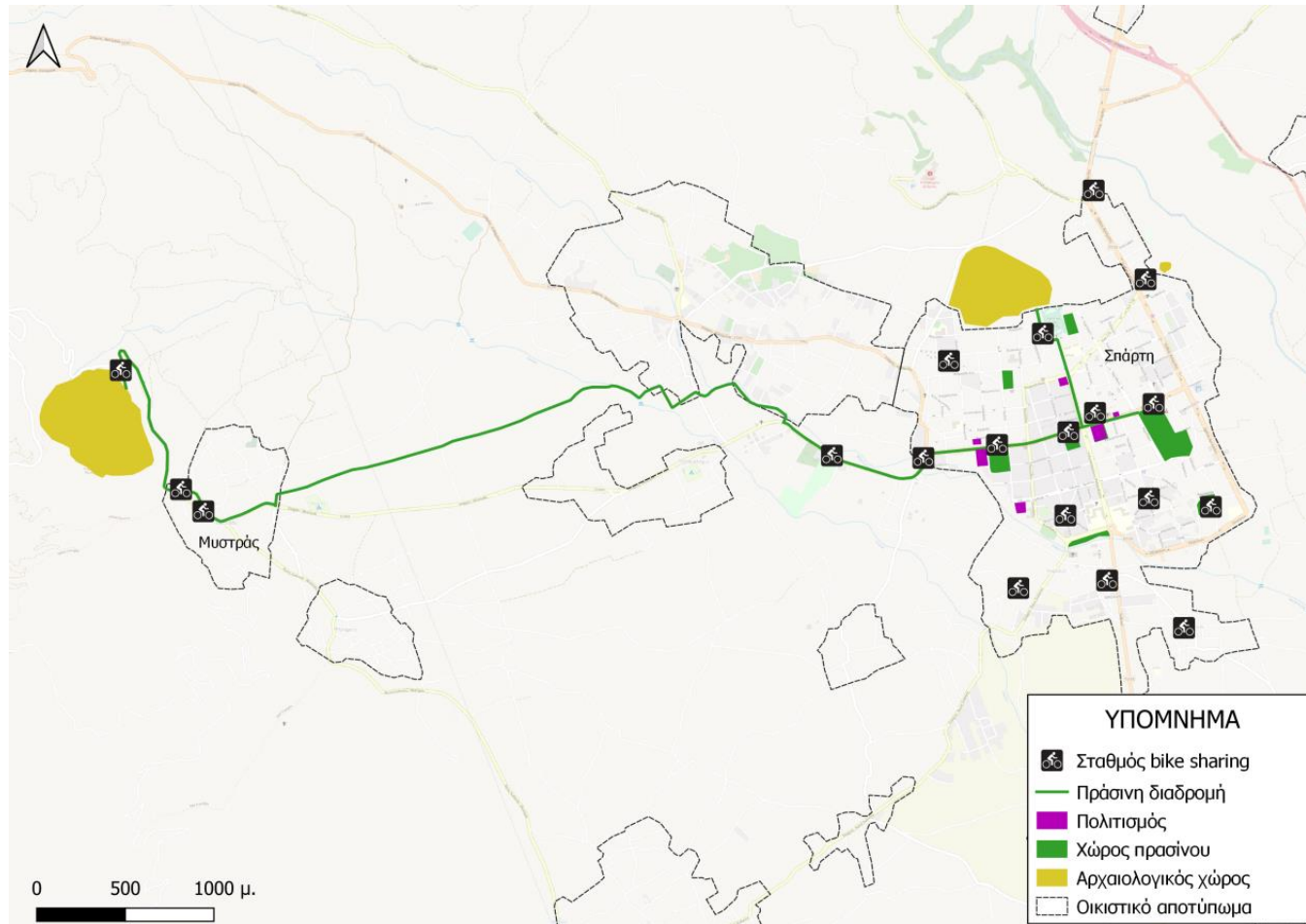


Ορίζοντας 15ετίας - Πράσινες διαδρομές και bike-sharing

- ▶ Δημιουργία πράσινων διαδρομών (Προσθήκη: 3929,8 m)
- ▶ Σταθμοί bike-sharing: αριθμός (6) νέοι, εκ των οποίων (1) στον οικισμό του Μυστρά

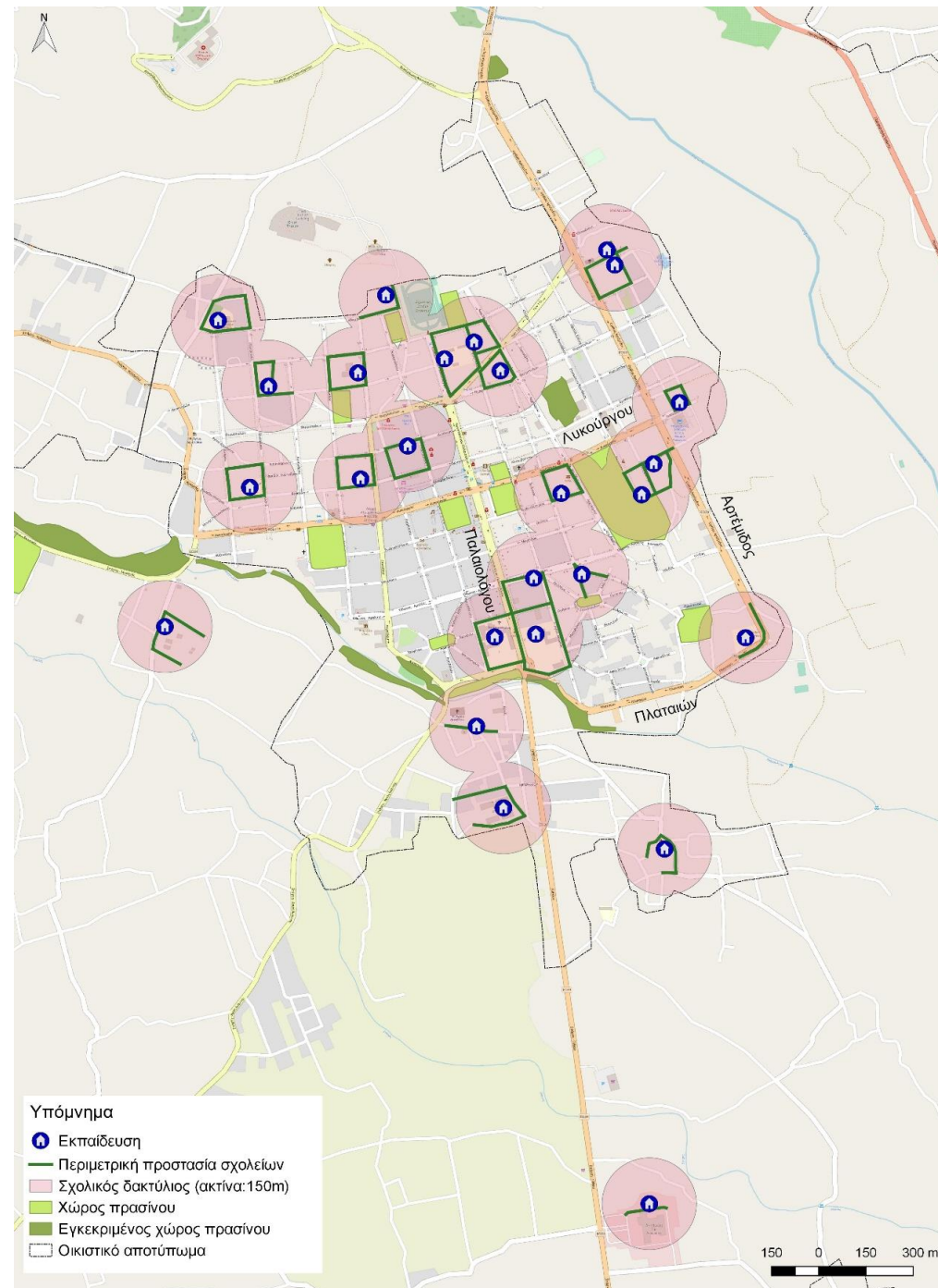


Πράσινη διαδρομή διασύνδεσης Σπάρτης - Μυστρά (15ετία)



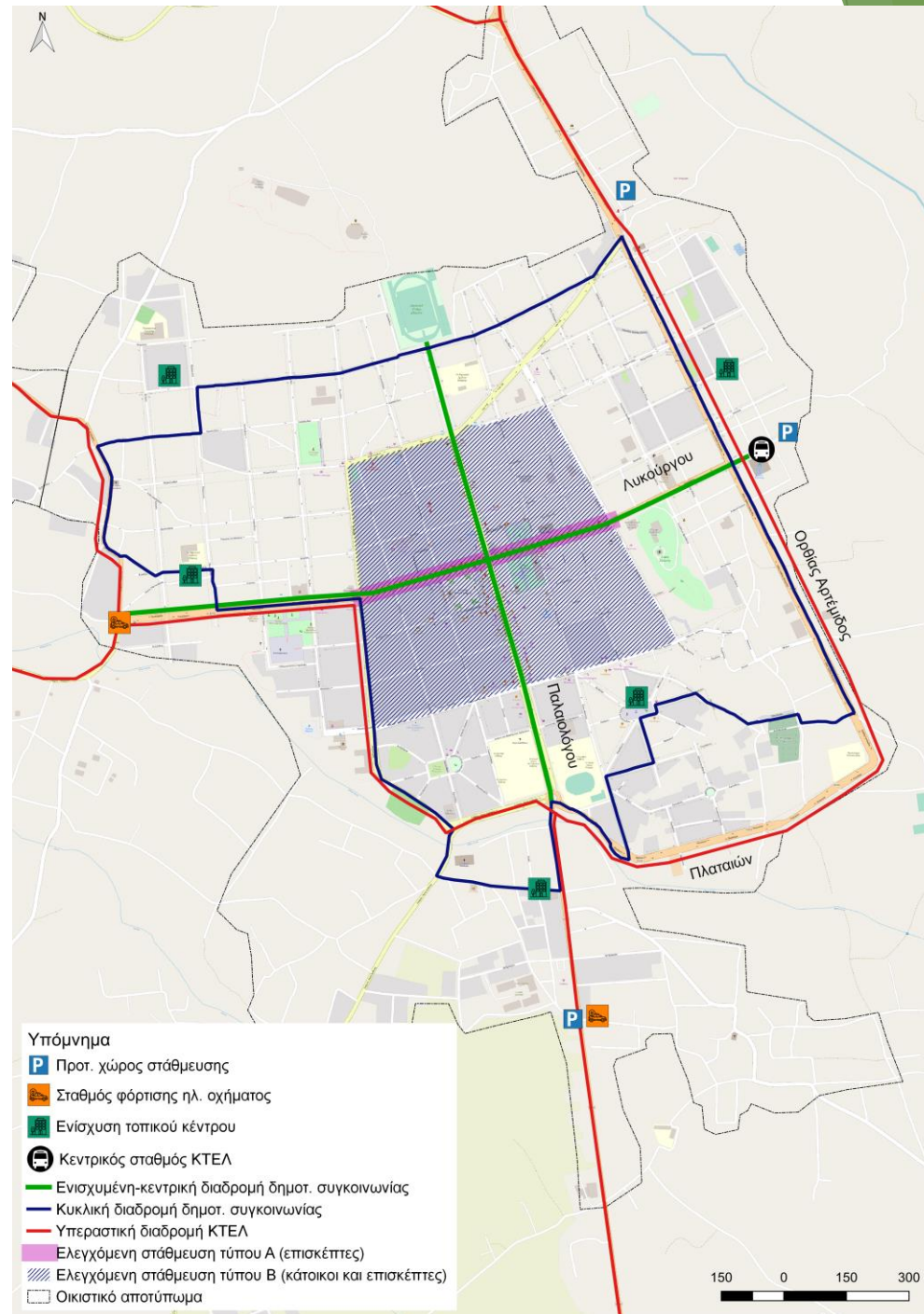
Βελτίωση ασφάλειας προσπέλασης σχολείων (5ετία/10ετία/15ετία)

- ▶ Δημιουργία σχολικών δακτυλίων προστασίας (Έκταση: 1606,9 στρ.)
- ▶ Πεζοδρομήσεις και διαμορφώσεις (μόνιμες ή παροδικές) έξω από σχολεία (Μήκος: 8931m)



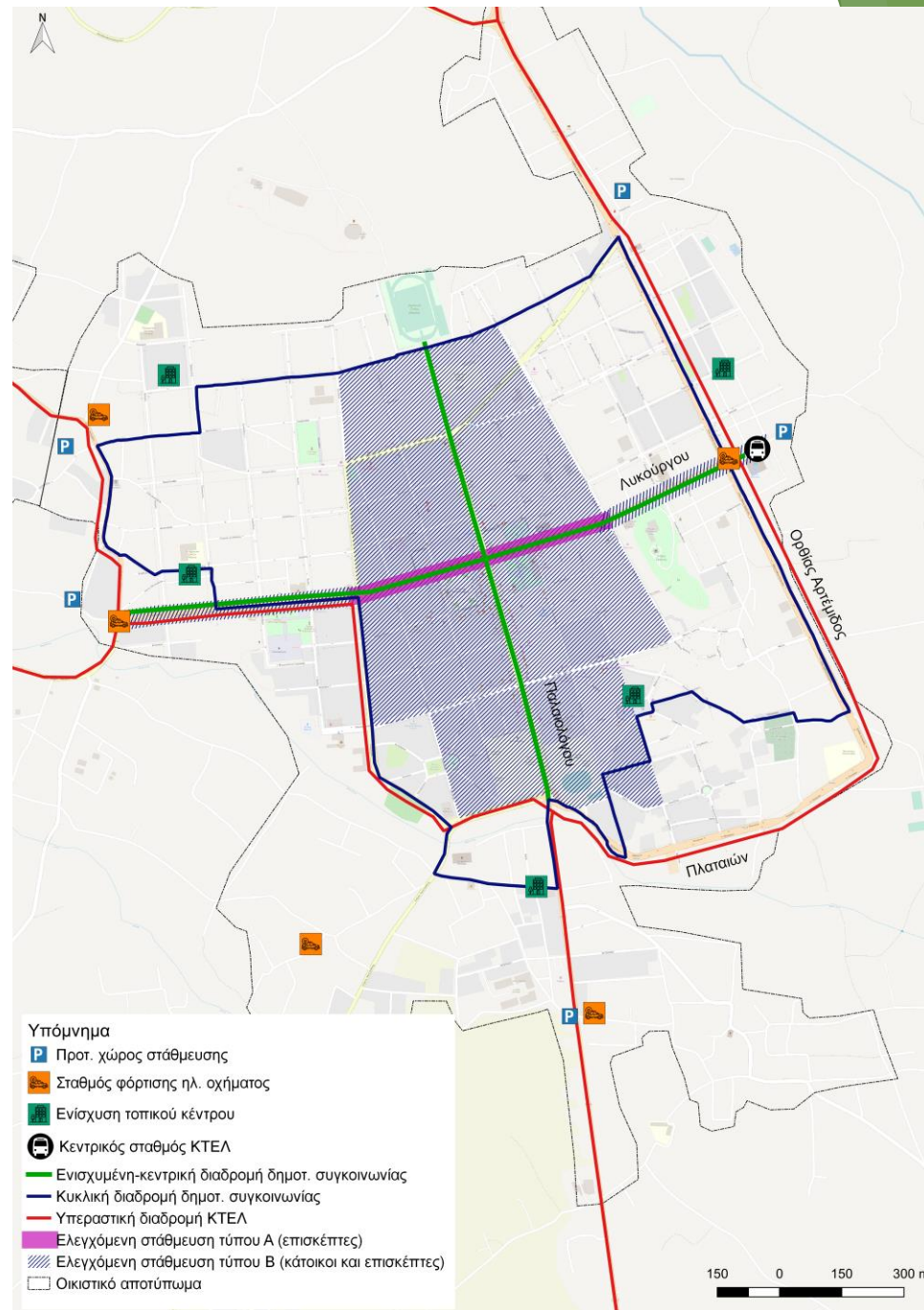
Ορίζοντας 5ετίας - Ελεγχόμενη στάθμευση

- ▶ Ελεγχόμενη στάθμευση τύπου Α-επισκέπτες (επί πληρωμή) στην οδό Λυκούργου (μήκος 624,44m)
- ▶ Περιοχές ελεγχόμενης στάθμευσης τύπου Β - δωρεάν στάθμευση για τους κατοίκους (Έκταση: 382,4 στρ.)
- ▶ Δημοτική συγκοινωνία: Γραμμή 1: Οδοί Λυκούργου (Μήκος: 1532,96m) και Παλαιολόγου (Μήκος: 1138,15m)
- ▶ Δημοτική συγκοινωνία: Γραμμή 2-Κυκλική (Μήκος: 6306,33m)



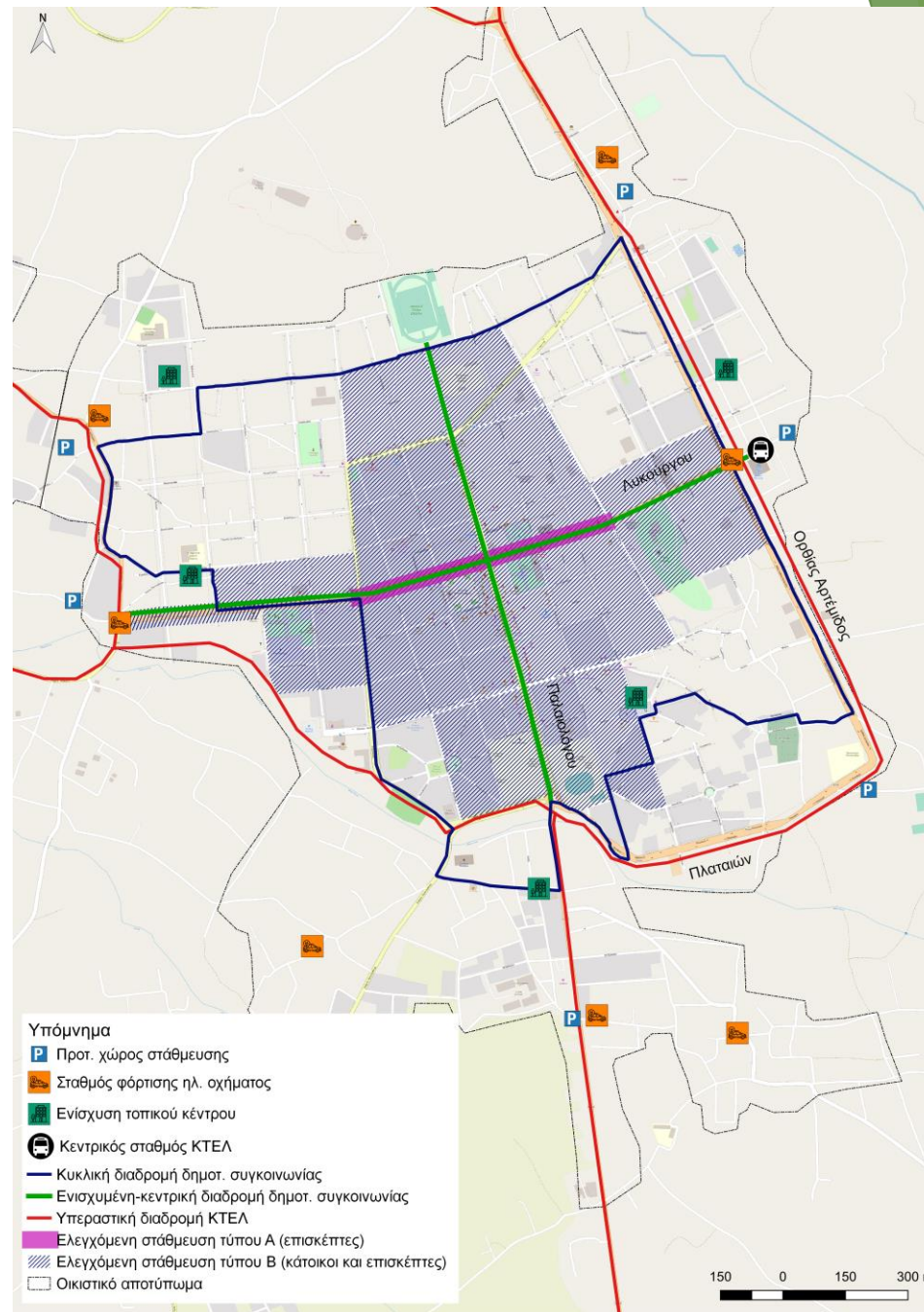
Ορίζοντας 10ετίας - Ελεγχόμενη στάθμευση

- ▶ Ελεγχόμενη στάθμευση τύπου Α-επισκέπτες στην οδό Λυκούργου (μήκος 624,44m)
- ▶ Περιοχές ελεγχόμενης στάθμευσης τύπου Β-κάτοικοι και επισκέπτες (Έκταση: 231,4 στρ. επιπλέον)



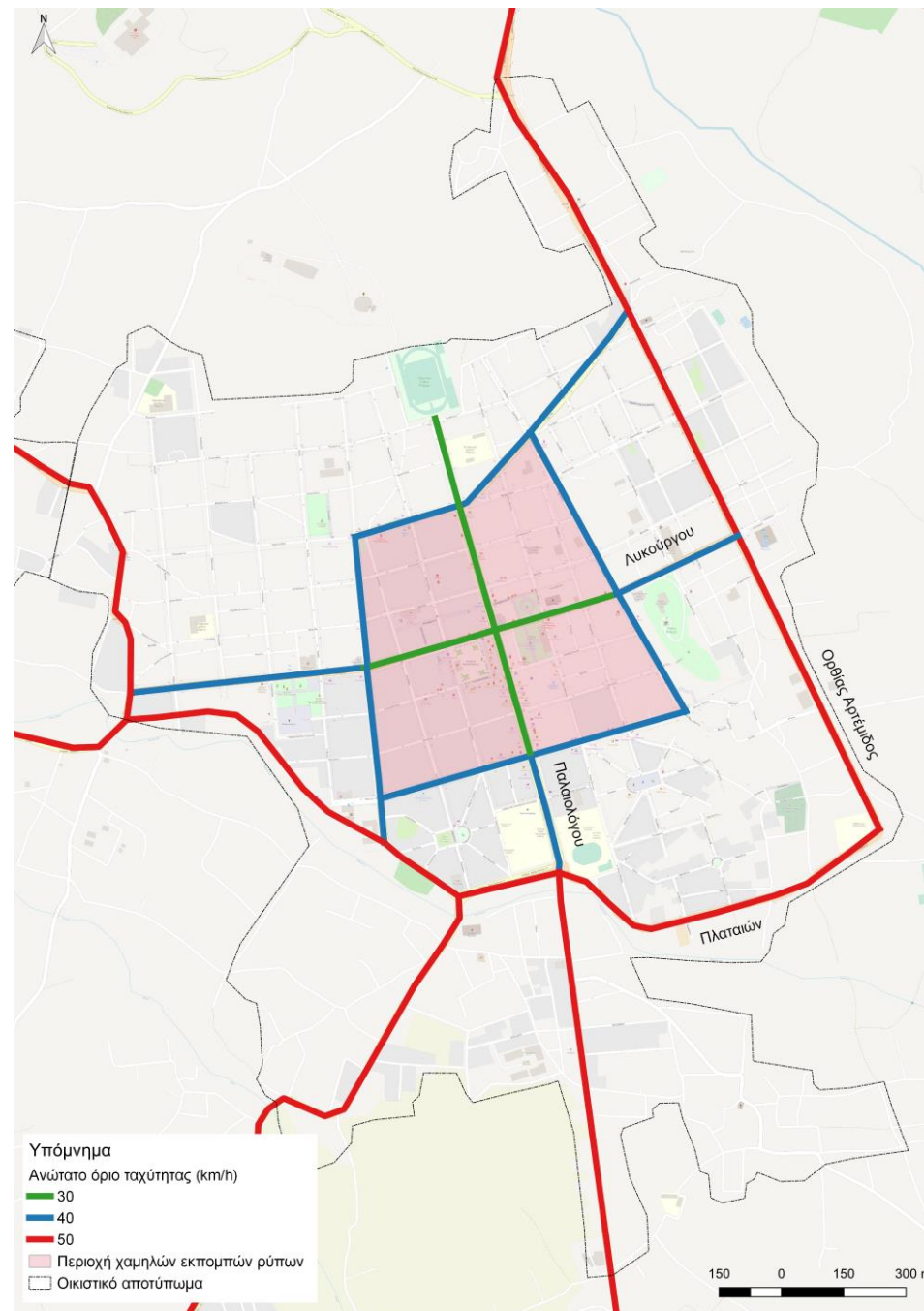
Ορίζοντας 15ετίας - Ελεγχόμενη στάθμευση

- ▶ Ελεγχόμενη στάθμευση τύπου Α-επισκέπτες στην οδό Λυκούργου (μήκος 624,44m)
- ▶ Περιοχές ελεγχόμενης στάθμευσης τύπου Β-κάτοικοι και επισκέπτες (Έκταση: 181,4 στρ. επιπλέον)



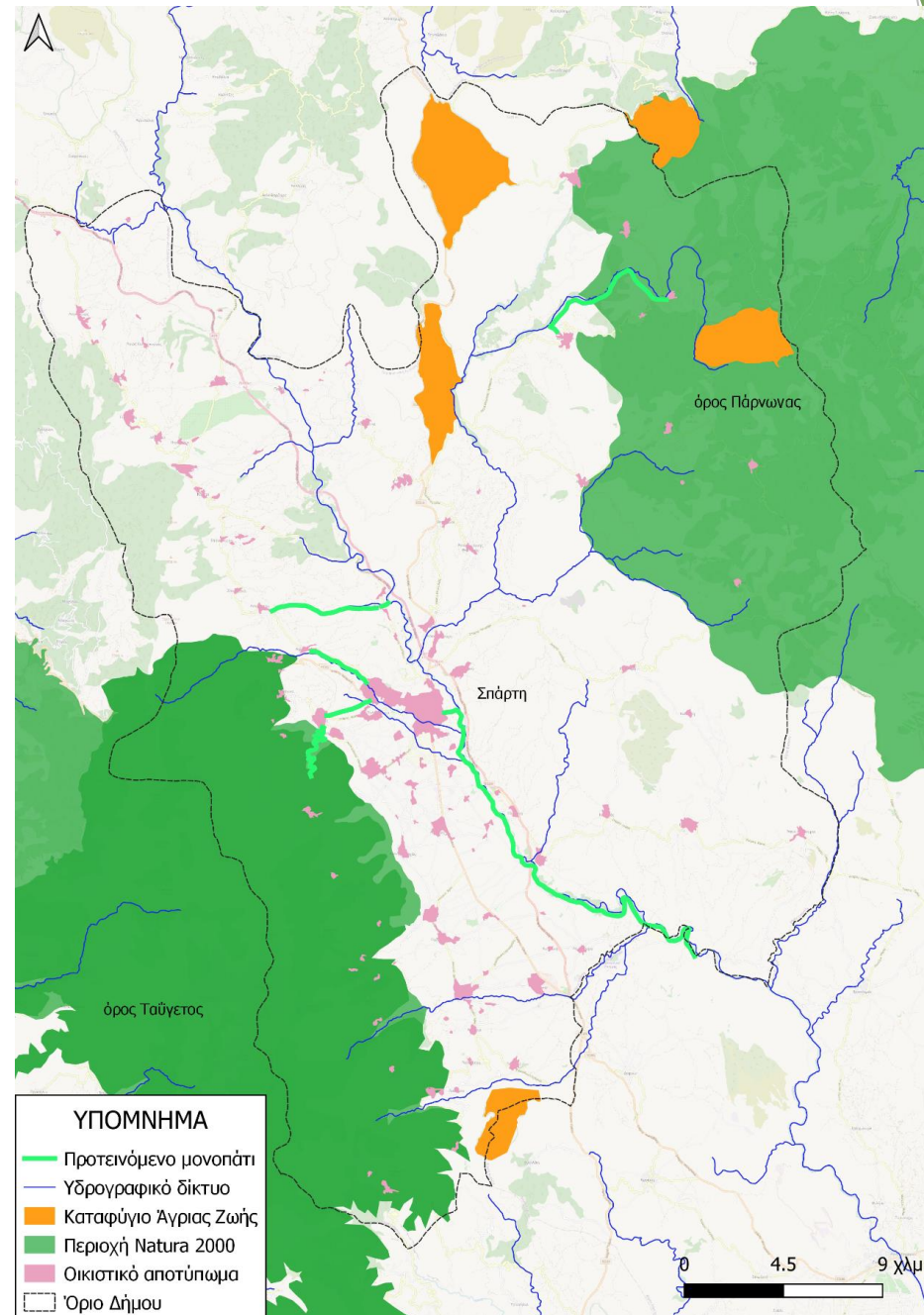
Μείωση ταχύτητας και περιοχή χαμηλών εκπομπών αερίων (5ετία/10ετία/15ετία)

- ▶ Μείωση ταχύτητας στο βασικό αστικό οδικό δίκτυο (Μήκος: 15042,9m)
- ▶ Μείωση ταχύτητας στα 30km/h & 20km/h εντός τετραπλεύρου
- ▶ Ζώνη χαμηλών εκπομπών ρύπων (Έκταση: 406,9 στρ.)



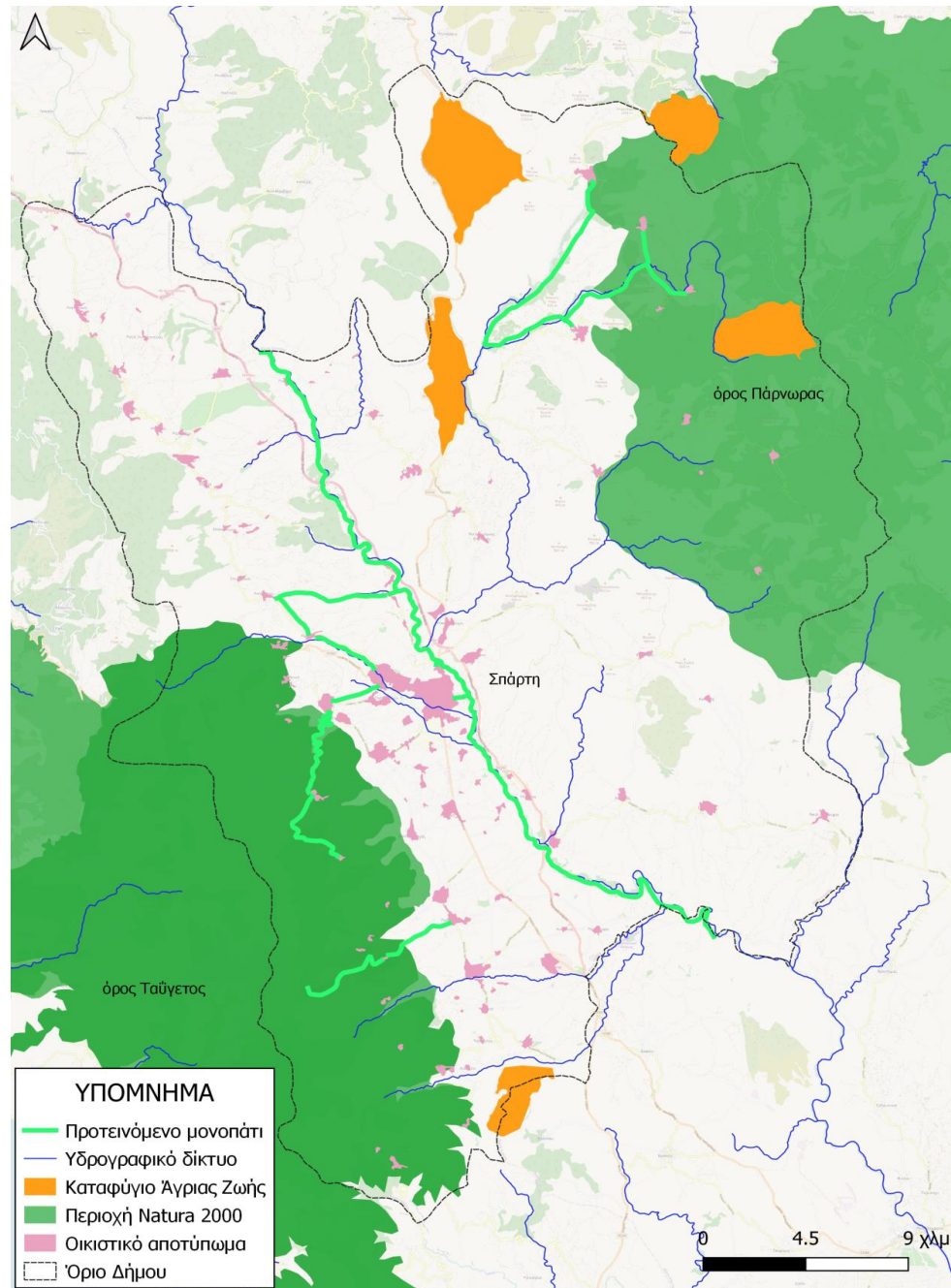
Επέκταση μονοπατιών (5ετία)

- ▶ Μήκος προτεινόμενων μονοπατιών: 4.4976 μ.



Επέκταση μονοπατιών (10ετία)

- ▶ Μήκος προτεινόμενων μονοπατιών: 54.252,5 μ. επιπλέον



Επέκταση μονοπατιών (15ετία)

- ▶ Μήκος προτεινόμενων μονοπατιών: 59.422,5 μ. επιπλέον

